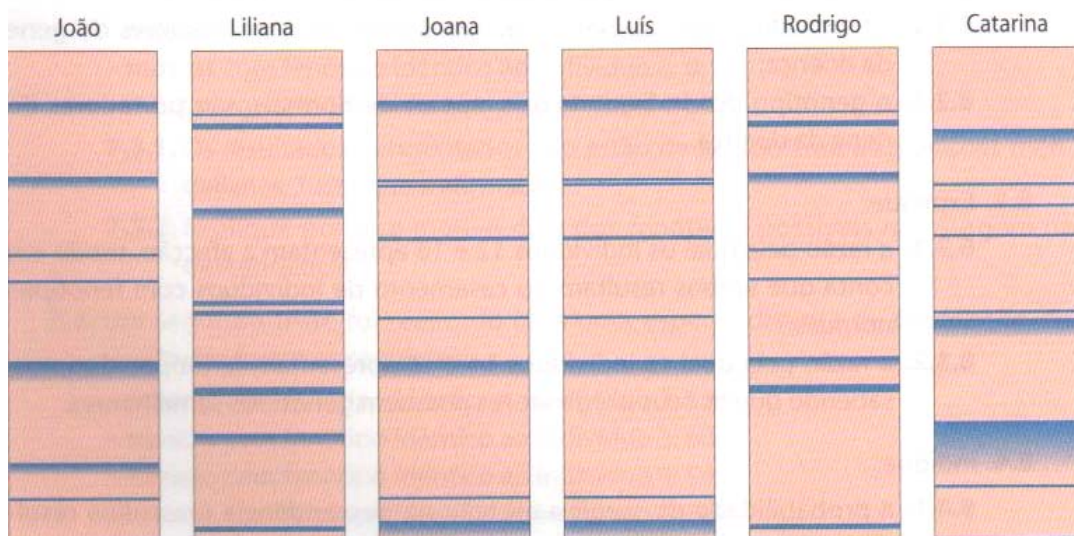


TEMA: DNA fingerprint

A figura seguinte revela os resultados do DNA "finger print" de uma família. O DNA "finger print" é uma técnica que permite estabelecer relações de proximidade genética entre diferentes indivíduos. Nesta técnica, o DNA é fragmentado por enzimas de restrição e colocado num gel sujeito a um campo eléctrico. O DNA progride no gel, deixando bandas que correspondem a porções de diferentes tamanhos. Fragmentos idênticos produzem bandas idênticas no gel. Os fragmentos utilizados são regiões não codificantes que apresentam uma grande variação de indivíduo para indivíduo. Quanto maior for a proximidade genética dos indivíduos, mais semelhante será o seu DNA "finger print".



1. Tendo em conta os dados da figura e que o João e a Liliana são casados e que os restantes indivíduos representados são seus filhos, pode afirmar-se que:
- A. O Luís é filho do João e da Liliana.
 - B. A Catarina, provavelmente, foi adoptada.
 - C. A Joana e o Luís são gémeos.
 - D. A Joana é filha, apenas, da Liliana.
 - E. O Luís é filho, apenas, do João.
 - F. O Rodrigo é filho, apenas, da Liliana.
 - G. O casamento entre o João e a Liliana é consanguíneo.
- (Seleccione as opções correctas.)